



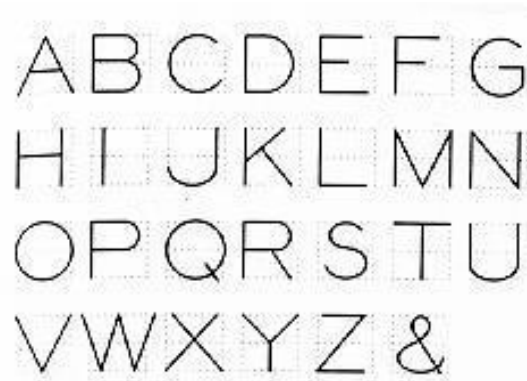
LICEO CHAPERÓ  
CURSO ARTES VISUALES

Primero Básico A y B

Tema: el Rotulado

¿Qué es la rotulación?

Es la forma más bella, agradable y legible de la letra. Para lograr este objetivo es necesario observar y estudiar con detenimiento las letras. Para esto nos valemos de las letras del alfabeto.



Estructura de las letras

Se entiende por estructura, a los trazos que forman una letra.

Por ejemplo

1. Conocer su forma correcta
2. Utilizar líneas guía para establecer la altura y proporción.
3. Orden y sentido de los trazos

La rotulación es parte integral de un dibujo ya que explica algunos aspectos, señala dimensiones y forma parte de una presentación.

## Líneas Guía

Para obtener un mejor resultado es necesario hacer líneas guías, que son trazos hechos suavemente con un lápiz.

## Espacio entre letras

Se debe hacer ópticamente, teniendo en cuenta que las letras no ocupan los mismos espacios y el espaciado debe ser aproximadamente la mitad del alto de una letra.

## División de letras

- ✓ Regular: Son letras formadas por líneas rectas divididas en una simetría bilateral.

E, H, I, M, N, Ñ, U

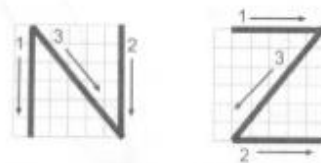
- ✓ Irregular: Tienen formas variadas, para dibujarlas se debe tomar en cuenta su forma.

A, F, J, K, L, P, R, T, V, W, X, Y, Z

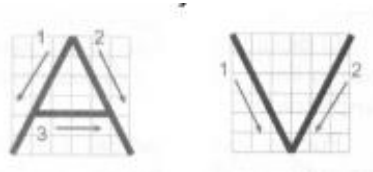
- ✓ Circulares: Los rasgos de las letras son curvos.

B, C, D, G, O, Q, S

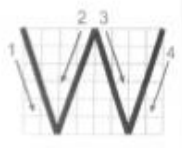
Los trazos paralelos de la N y Z generalmente se realizan primero.



La V y la A tienen la misma proporción, pero sus trazos son inversos.

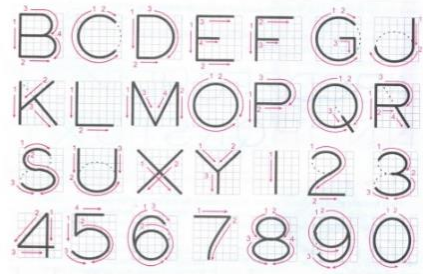


La W tiene 8 unidades de ancho, es la letra más ancha del alfabeto.



Todas las letras tienen 5 o 6 unidades de ancho.

Todos los números, excepto el 1, tienen 5 unidades de ancho.



### Ejercicio

En un formato 120g tamaño oficio realiza lo siguiente:

1. Dibuja a lápiz líneas guía (vertical y horizontal) a 1 cm de distancia en todo el formato para obtener una cuadrícula.
2. Dibuja con lápiz las letras del abecedario y números como lo indica el ejemplo.
3. Utiliza letra script en mayúscula.
4. La Distancia entre cada letra debe ser fundamental para una buena presentación.
5. Con rapidografo negro repasa las letras del alfabeto.

