



LICEO CHAPERO
CURSO ARTES VISUALES

Segundo Básico A y B

Tema: El Color

Temperatura del color y sus efectos en la mente

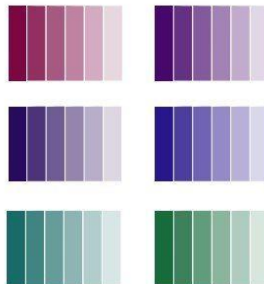
La experiencia humana y su manera de percibirlos determina el valor que le asigna a las cosas que están a su alrededor y esta condición incluye la percepción de color.

Con base a la sensación térmica que evocan, los colores pueden definirse en cálidos y fríos y de esa manera se agrupan en un círculo cromático.

Colores cálidos: se encuentran en la variedad de amarillos, rojizos y anaranjados. Evocan sensaciones de ánimo, movimiento y energía.

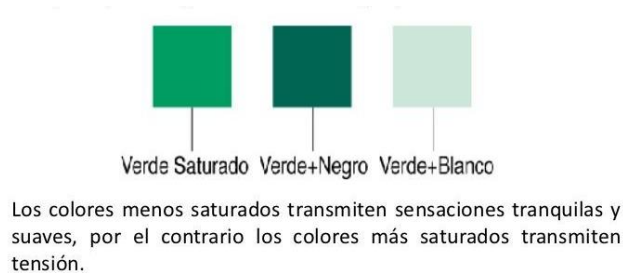
Colores fríos: se encuentran en la gama cromática de tonalidades azules violetas y verdes. Se relacionan con la humedad y la calma.

ARMONÍA EN COLORES FRÍOS



Saturación en el color

Está relacionada con la pureza cromática o falta de dilución con el blanco. Cuanto más saturado está un color, más puro es y menos mezcla de gris posee.



EJERCICIO

En un formato dibuja y pinta utilizando una composición armónica de

1. color cálido
2. color frío

Materiales que puedes utilizar:

Papel: bond, cartulina blanca, sketch entre otros y dibujar el esquema del formato.

Pintura: tempera o acrílico

Fecha límite de entrega: miércoles 6 de mayo

Forma de entrega: cada estudiante deberá capturar una imagen posando con el trabajo final (el estudiante debe aparecer en la imagen), adjuntar la imagen en la plataforma asignada para cada grado en Classroom

Recuerda guardar los ejercicios realizados.

Cualquier duda o consulta plantearla a través de un mensaje en la plataforma.
¡Gracias!