



LICEO CHAPERÓ
CURSO ARTES VISUALES

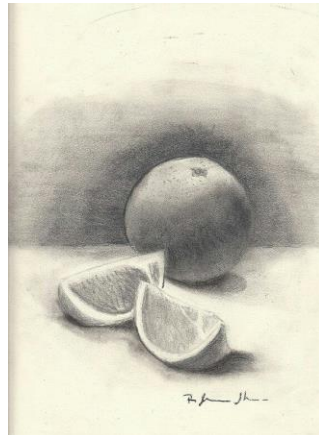
Segundo Básico A y B

Tema

El Chiaroscuro

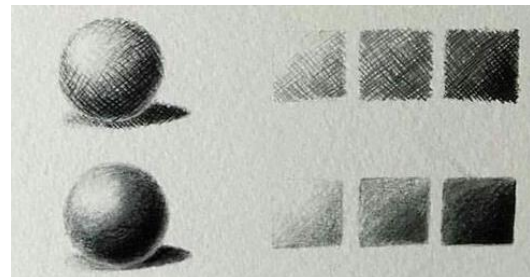
Se define como la técnica que usa la luz y sombra para crear volumen por medio de los efectos sobre un cuerpo de acuerdo a la luz natural o artificial.

Los dos factores que intervienen son luz y sombra. La luz se caracteriza por hacer visible los objetos y la sombra les proporciona volumen. Antiguamente se utilizaba como un estudio previo antes de pintar a color.



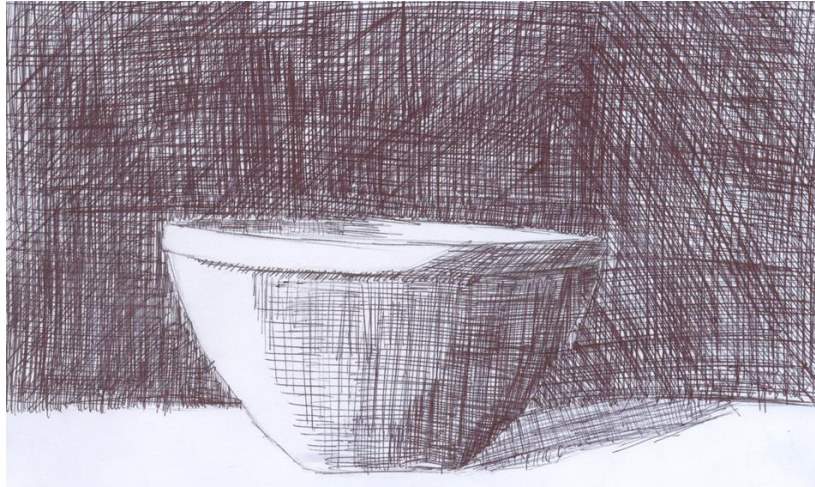
Escala de valores: Es el tono o grado de iluminación u oscuridad que tiene cualquier superficie.

Existe varias formas de aplicar la sombra en los objetos, por medio del trazo homogéneo, contraste de luces con sombras y trazos sueltos.



Clarooscuro a lápiz

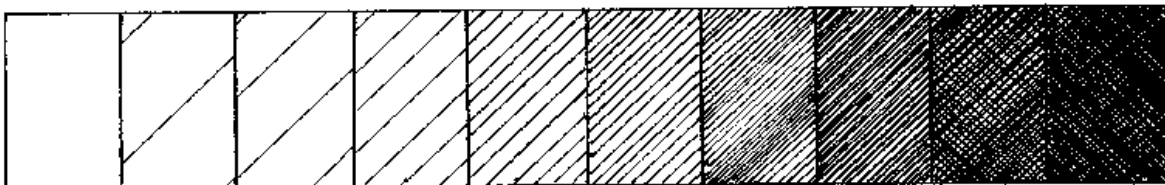
Técnica del rayado



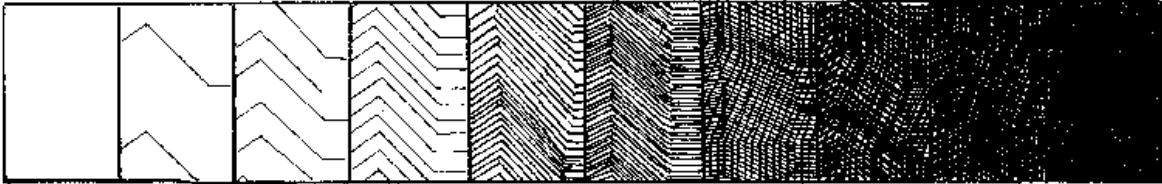
Esta técnica utiliza la superposición de líneas cruzadas que forman tramas, para conseguir valores, matices y contrastes. En las zonas de mayor intensidad se sugiere que se tracen más líneas.

- Al separar las líneas se pierde la individualidad y se une formando un valor tonal.
- La densidad de las líneas puede controlar la luminosidad y oscuridad de un tono.

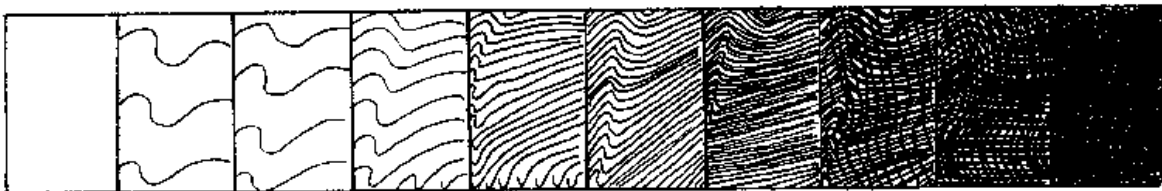
Rayado Unidireccional: Son líneas paralelas, sus trazos pueden ser largos o cortos.



Rayado Pluridireccional: se emplean varias capas de líneas en diferentes direcciones que ayudan a generar una gama amplia de tonos.



Rayado Discrecional: Se basa en el trazo de líneas en diferentes direcciones, los trazos también pueden ser curvos o quebrados.



Ejercicio

En formatos 120g tamaño oficio dibuja lo siguiente:

1. Dibuja los tres ejemplos de trazos utilizando la técnica del rayado a lápiz.
2. Realiza un dibujo y aplica la técnica del rayado a lápiz.